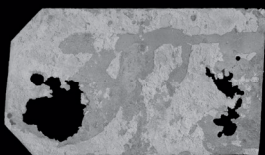
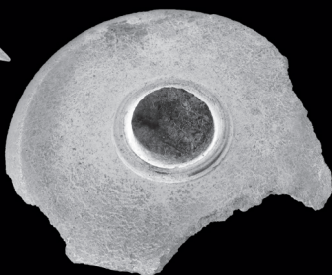
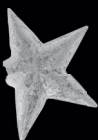
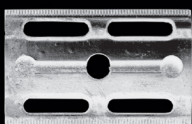


**Bis 31.1.2021**

**Sonderausstellung**

**Archäologie der  
NS-Zwangslager**

# AUS GE SCHLOS SEN



**Special exhibition**

## **EXCLUSION**

**Archaeology of the Nazi  
Internment Camps**

# Die Ausstellung

Kämme, Löffel, Essnäpfe und Stacheldraht – archäologische Funde erzählen vom Leben und Überleben, aber auch vom Sterben in den nationalsozialistischen Zwangslagern. Seit den 1990er Jahren werden an ehemaligen Lagerstandorten in Berlin und Brandenburg archäologische Grabungen durchgeführt und massenweise Funde geborgen. Die Ausstellung *Ausgeschlossen. Archäologie der NS-Zwangslager* zeigt viele dieser Dinge zum ersten Mal. Über 300 Objekte in sieben Kapiteln geben einen Einblick in das komplexe System der Zwangslager, in ihre archäologische Überlieferung sowie die Arbeit der zeithistorischen Archäologie.

# The exhibition

Combs, spoons, eating bowls and barbed wire – archaeological finds tell us about life and survival – but also death – in the Nazi internment camps. Since the 1990s archaeological excavations have been conducted at the sites of former camps in Berlin and Brandenburg and large quantities of finds have been recovered. The exhibition *Exclusion: Archaeology of the Nazi Internment Camps* is now displaying many of these objects for the first time. More than 300 exhibits in seven chapters provide us with an insight into the complex system of the internment camps and into their archaeological legacy, as well as into the work being done by Contemporary Archaeology.

**NS ZWANGSARBEIT**

Dokumentationszentrum

Britzer Str. 5  
12439 Berlin-Schöneeweide  
[www.ns-zwangsarbeit.de](http://www.ns-zwangsarbeit.de)

Öffnungszeiten: Opening hours:  
Di–So 10–18 Uhr Tue–Sun 10 am–6 pm

**TOPOGRAPHIE  
DES  
TERRORS**



Archäologisches Landesmuseum  
Brandenburg

Brandenburgisches Landesamt  
für Denkmalpflege und  
Archäologisches Landesmuseum

**evz** STIFTUNG  
ERINNERUNG  
VERANTWORTUNG  
ZUKUNFT



Archäologische  
Gesellschaft in Berlin  
und Brandenburg e.V.

**beim** Berlin

Landesdenkmalamt

Stiftung  
Brandenburgische  
Gedenkstätten



**KULTURLAND  
BRANDENBURG  
2020**

LAND  
BRANDENBURG